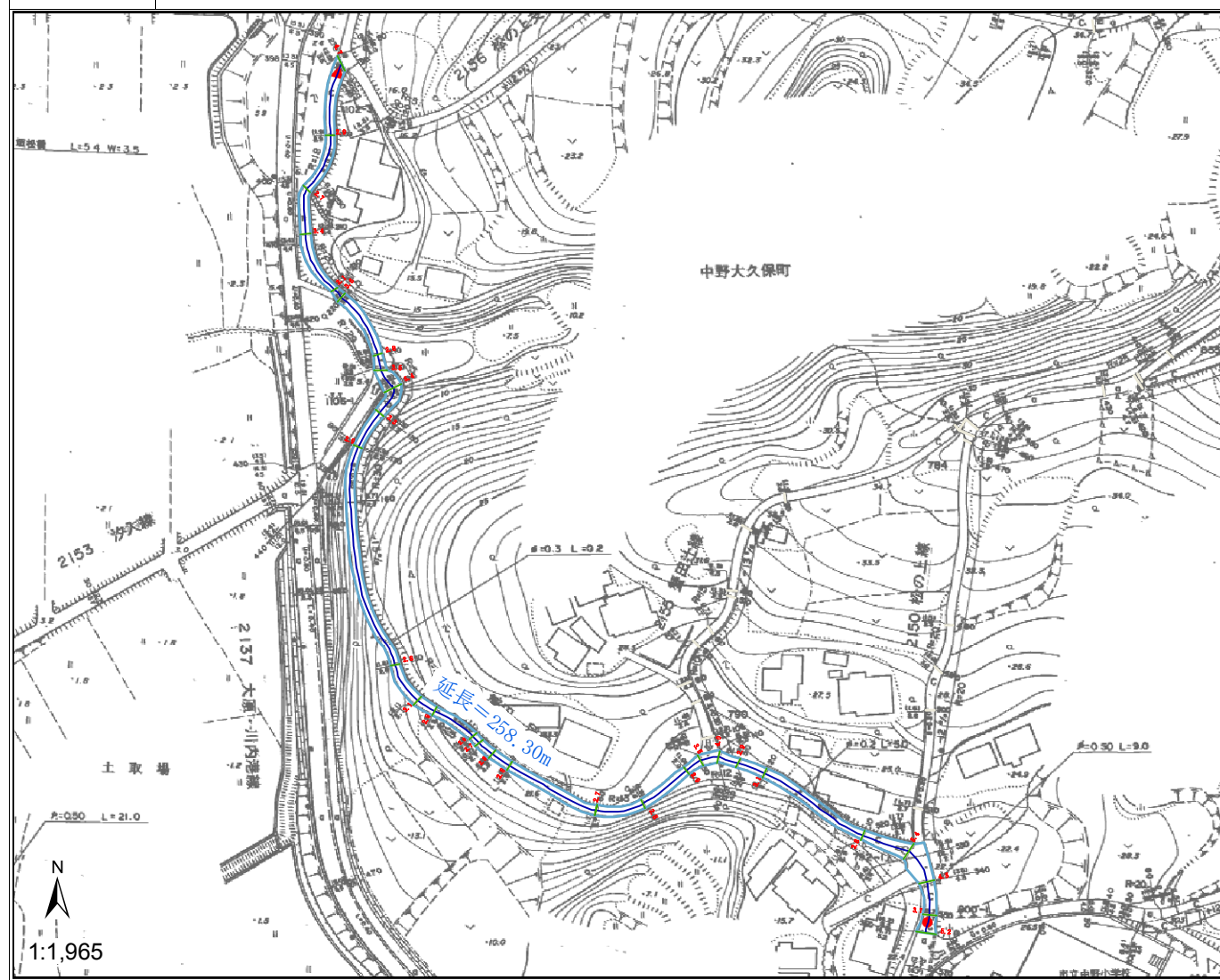


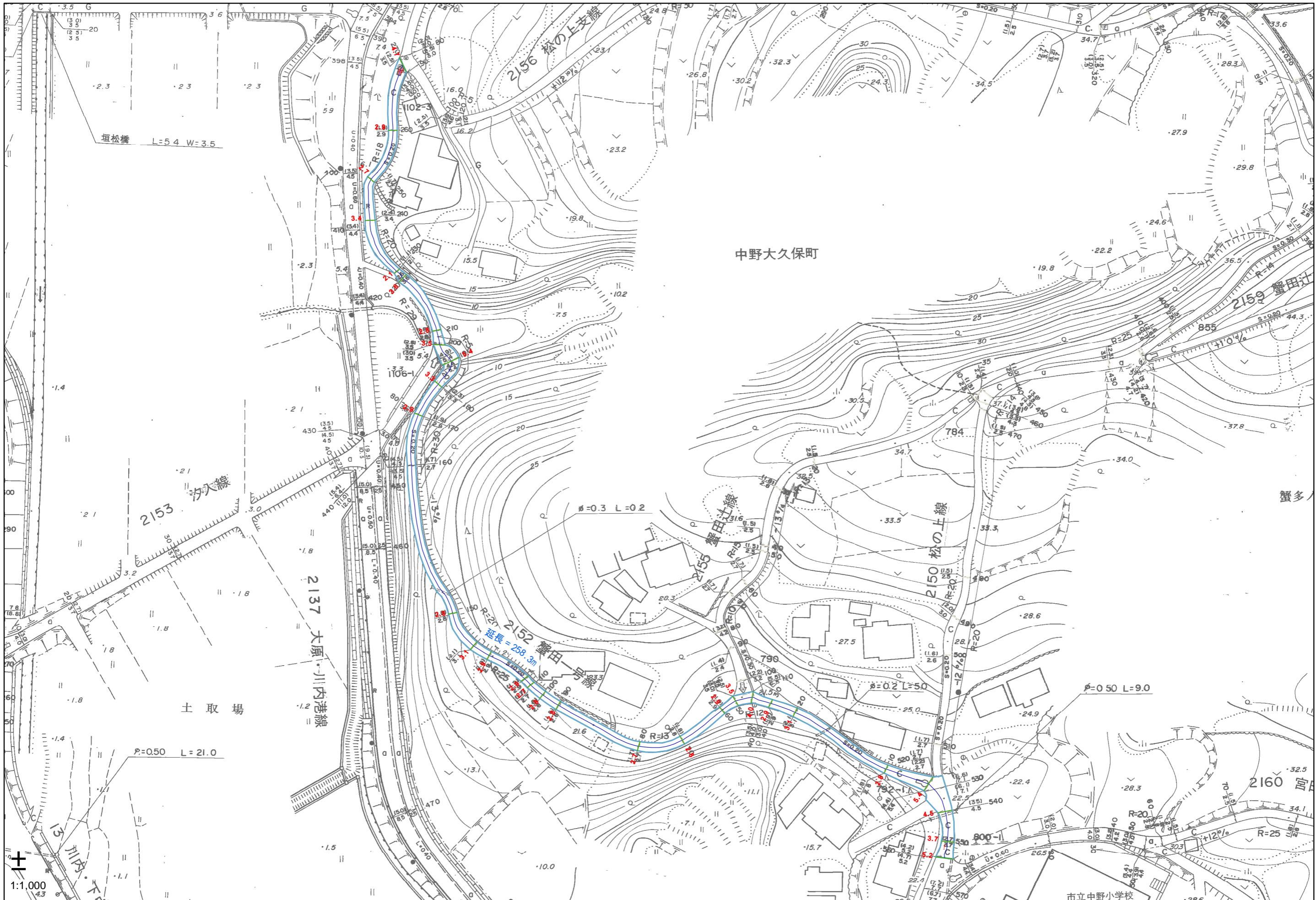
指定道路調書

整理番号	155	指定道路図対象番号	A - 155	指定道路の種類	二項道路
指定の年月日	S. 60. 04. 09.	指定道路の延長 (m)	258. 30	指定道路の幅員(m)	4
指定道路の位置	起点右	中野大久保町字蟹多ノ辻 800-1	終点右	中野大久保町字蟹多ノ辻 839 - 2	
	起点左	中野大久保町字蟹多ノ辻 799-1	終点左	中野大久保町字潮入 1102-3	
その他	市道	既存幅員(m)	3.4 ~ 4.05		

<水平距離指定事項>

水平距離指定の年月日	-	水平距離指定に係る道路の部分の延長	-	水平距離(m)	-
水平距離指定に係る道路の部分の位置	起点右	-	終点右	-	
	起点左	-	終点左	-	





中野大久保町

2153 内入線

2137 大原川内港線

土取場

P=0.50 L=21.0

延長=258.3m

2150 松の上線

2159 蟹田川

2160 高

市立中野小学校

1:1,000