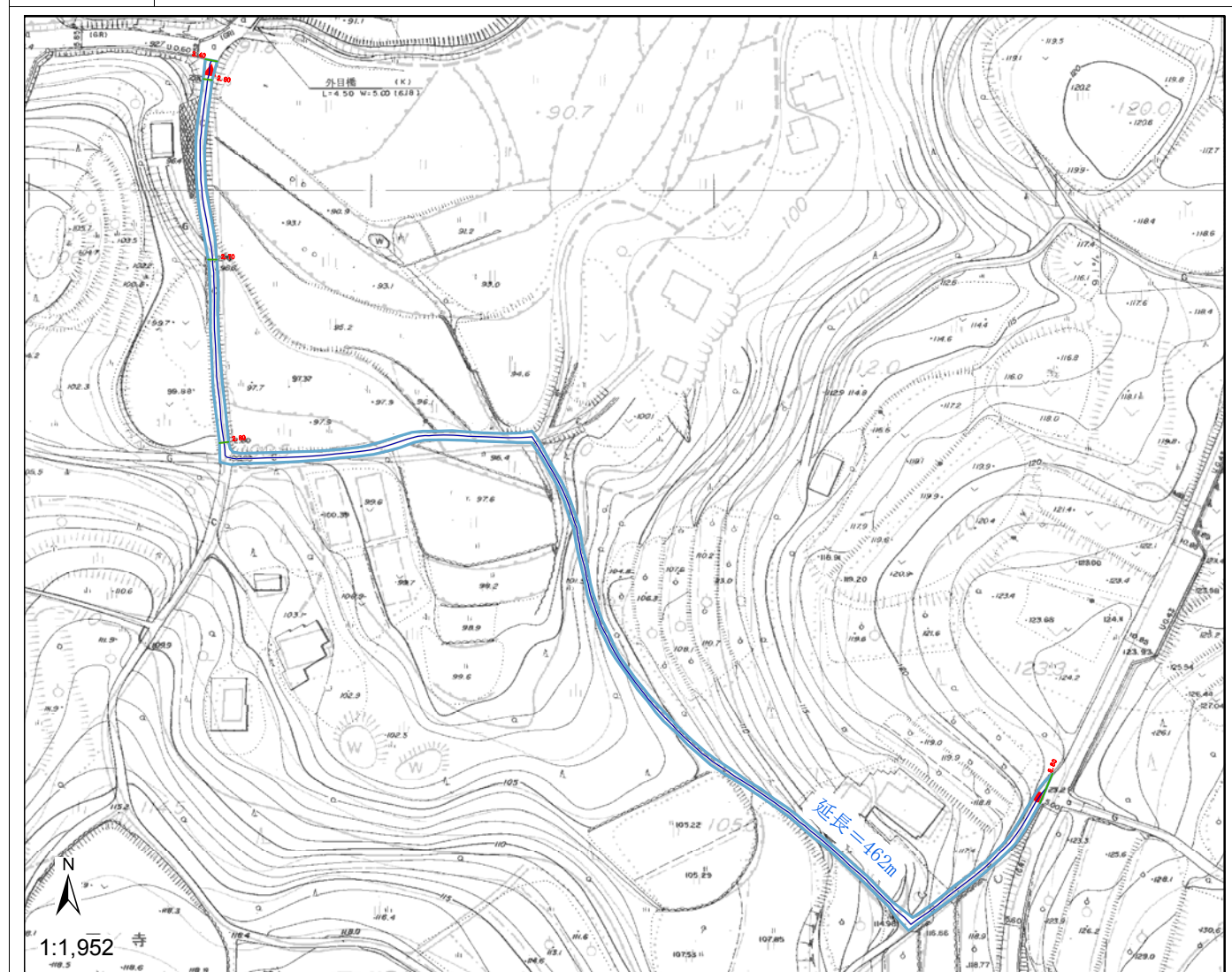


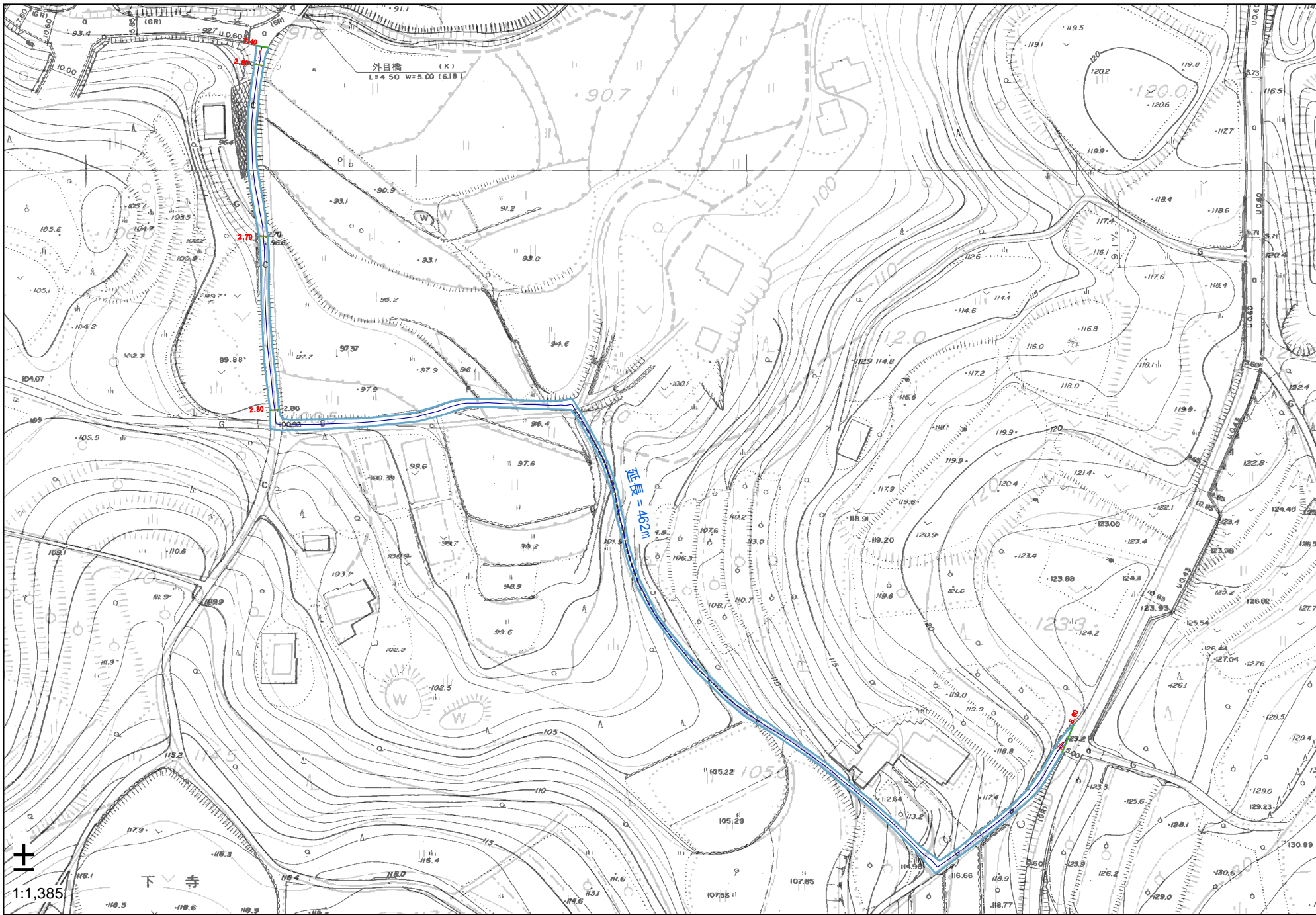
# 指 定 道 路 調 書

整理番号	130	指定道路図対象番号	A-130	指定道路の種類	二項道路
指定の年月日	H. 19. 7. 18.	指定道路の延長 (m)	462. 10	指定道路の幅員(m)	4
指定道路の位置	起点右	下寺免字ヲロロ 1368-6	終点右	下寺免字梅の木 1247	
	起点左	下寺免字梅の木 1283	終点左	下寺免字梅の木 1245-4	
その他	市道	既存幅員(m)	2.0 ~ 2.6		

## ＜水平距離指定事項＞

水平距離指定の年月日	-	水平距離指定に係る道路の部分の延長	-	水平距離(m)	-
水平距離指定に係る道路の部分の位置	起点右	-	終点右	-	
	起点左	-	終点左	-	





1:1,385

下寺