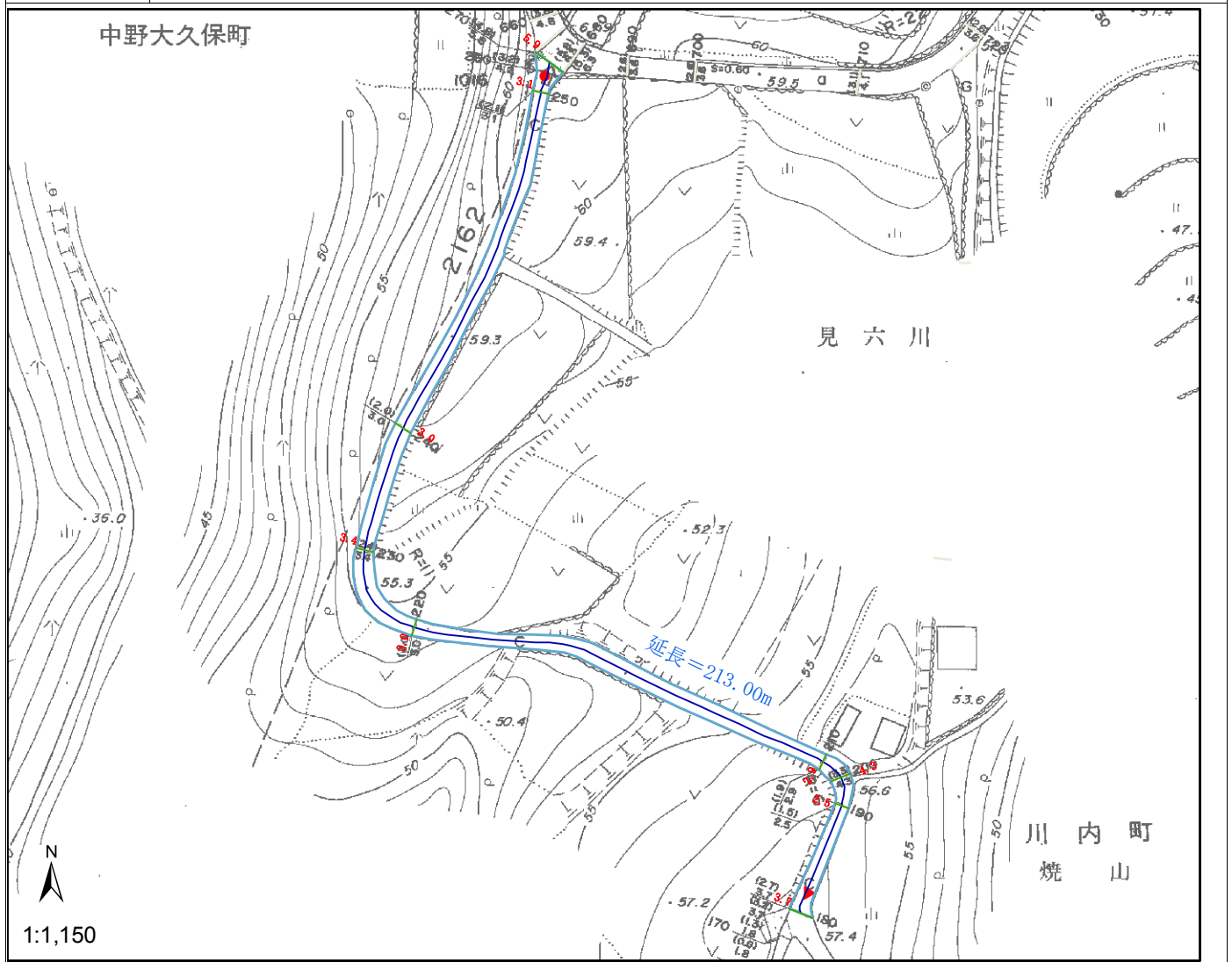


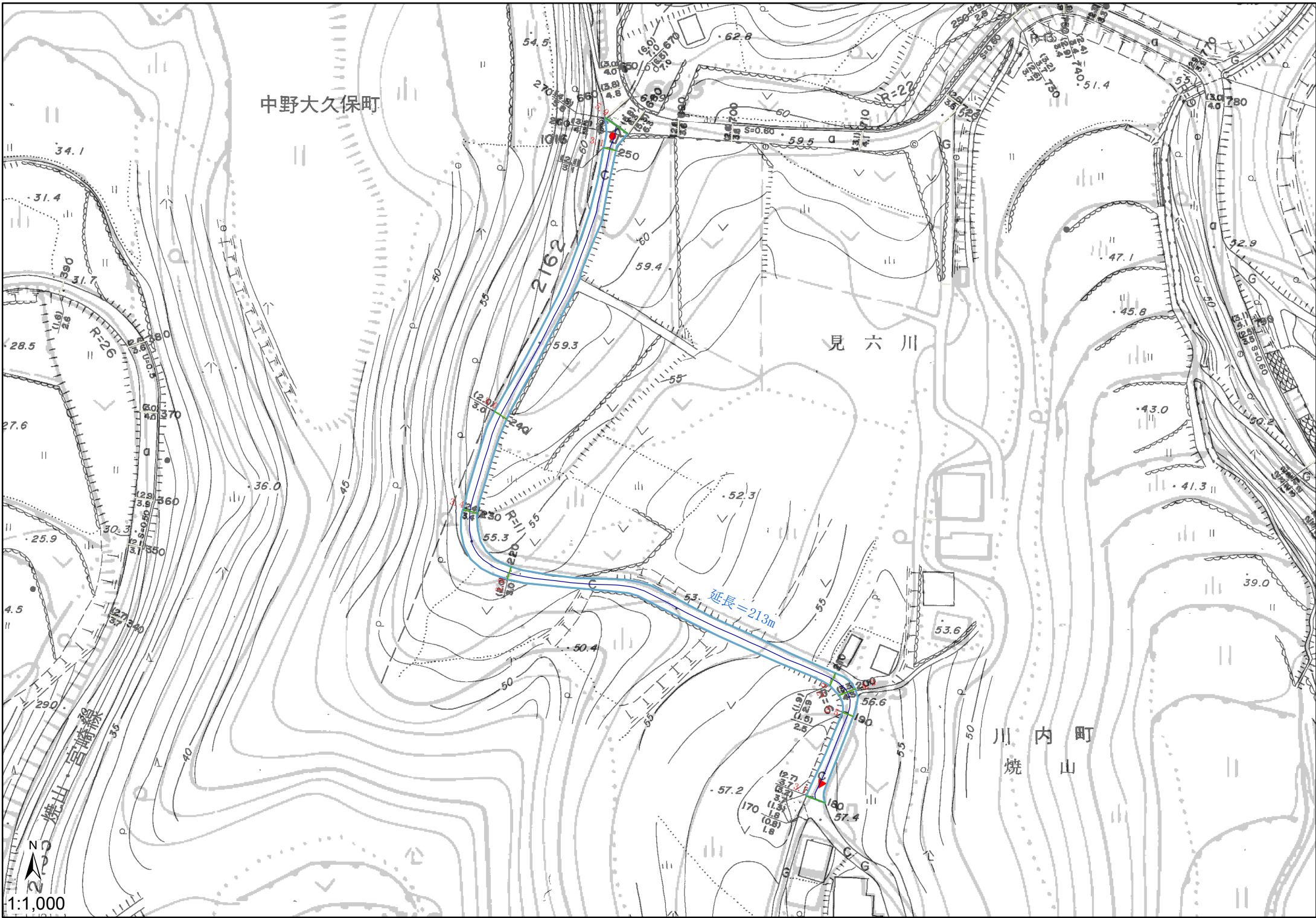
指 定 道 路 調 書

整理番号	151	指定道路図対象番号	A - 151	指定道路の種類	二項道路
指定の年月日	S. 60. 04. 09.	指定道路の延長 (m)	213. 00	指定道路の幅員(m)	4
指定道路の位置	起点右	中野大久保町字見六川 1250-1	終点右	川内町字焼山 マタ1248 - 2	
	起点左	川内町字焼山 1234	終点左	川内町字焼山 1248	
その他	市道	既存幅員(m)	1.7 ~ 2.0		

< 水平距離指定事項 >

水平距離指定の年月日	-	水平距離指定に係る道路の部分の延長	-	水平距離(m)	-
水平距離指定に係る道路の部分の位置	起点右	-	終点右	-	
	起点左	-	終点左	-	





中野大久保町

見六川

川内町
焼山

延長=213m

1:1,000