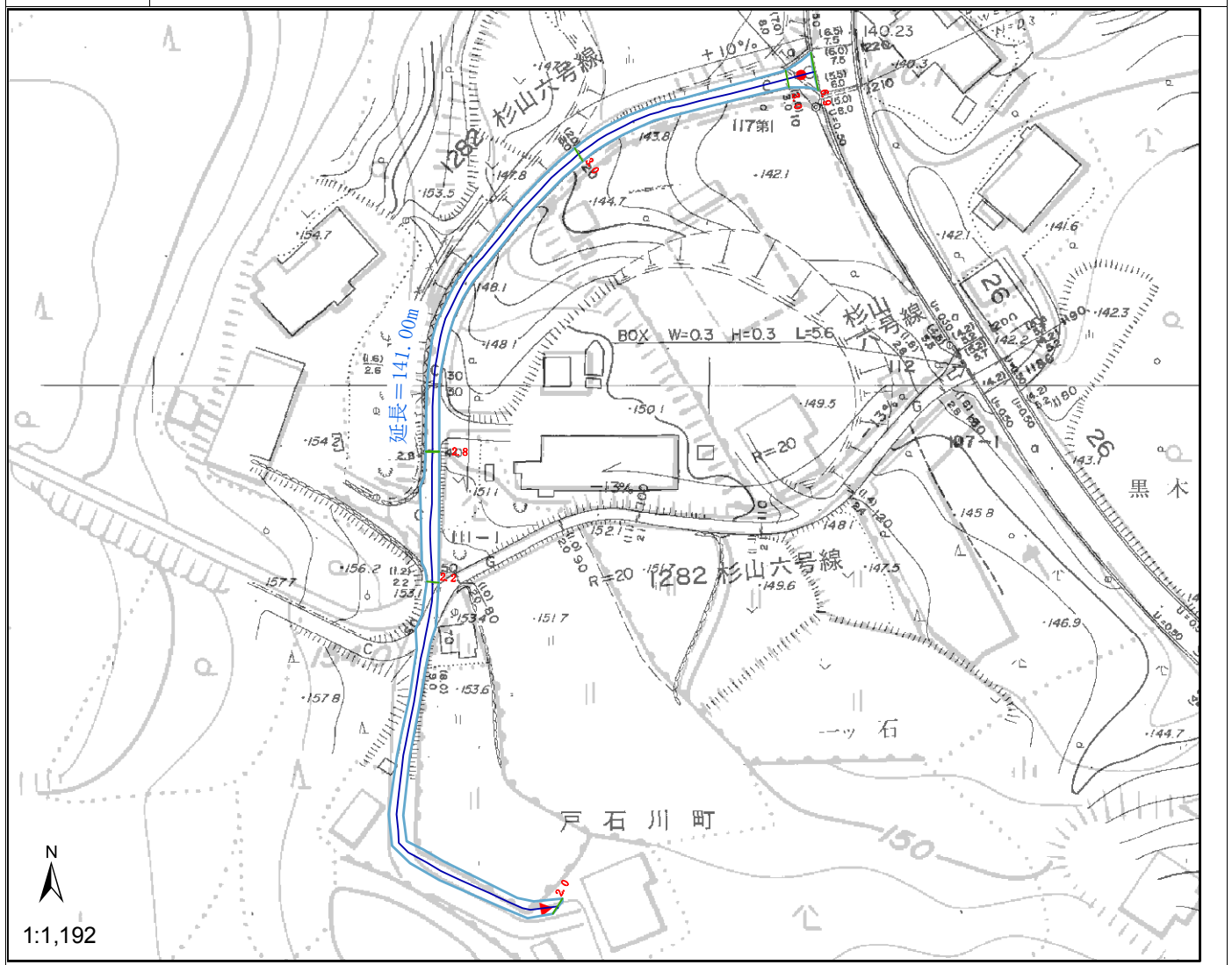


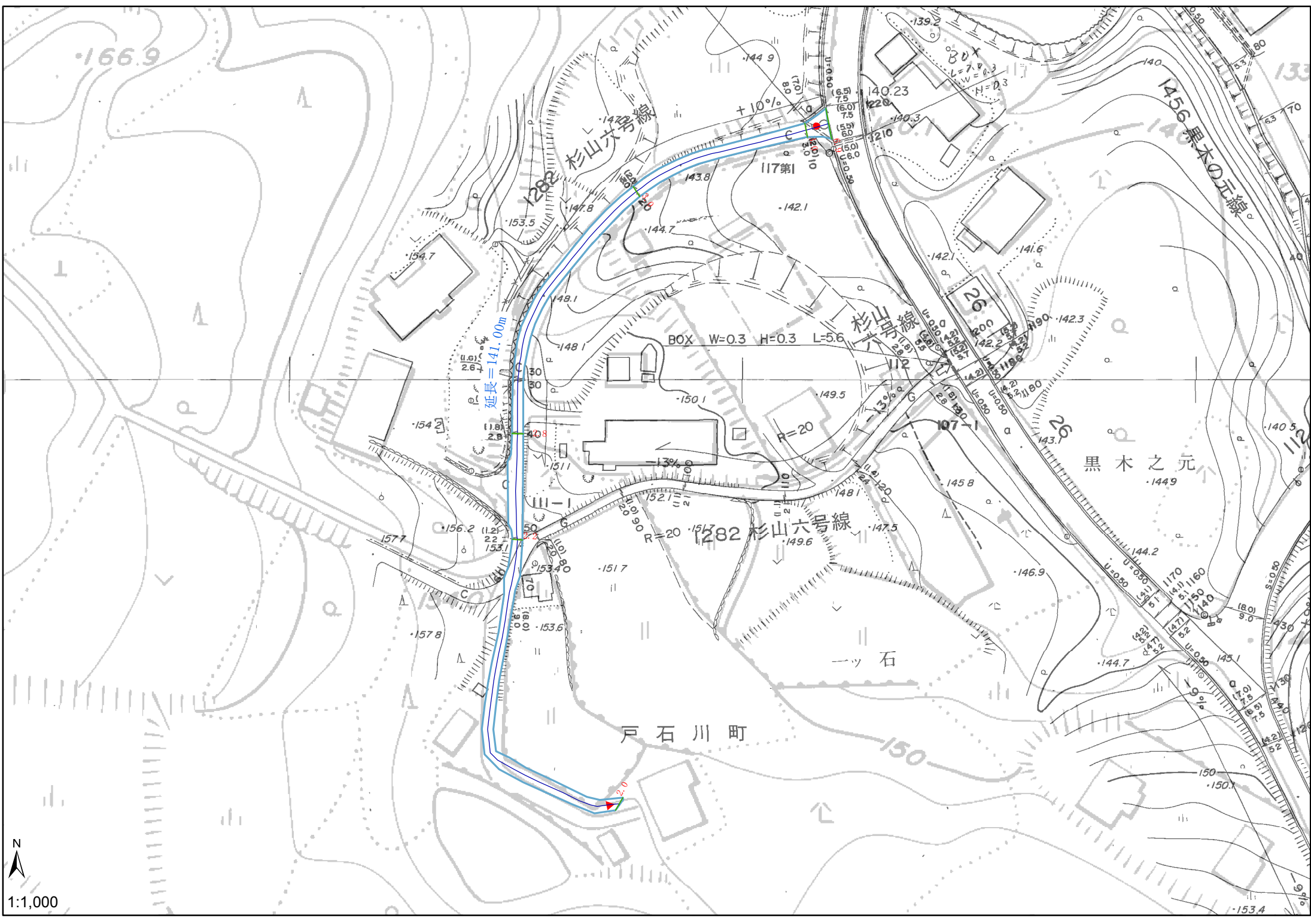
指定道路調書

| | | | | | |
|---------|----------------|----------------|-----------|-----------------------|------|
| 整理番号 | 109 | 指定道路図対象番号 | A - 109 | 指定道路の種類 | 二項道路 |
| 指定の年月日 | S. 60. 04. 09. | 指定道路の延長 (m) | 141.00 | 指定道路の幅員(m) | 4 |
| 指定道路の位置 | 起点右 | 戸石川町字一ツ石 114 | 終点右 | 戸石川町字一ツ石 98 | |
| | 起点左 | 戸石川町字一ツ石 113-1 | 終点左 | 戸石川町字一ツ石 99, 101, 102 | |
| その他 | 市道 | 既存幅員(m) | 3.6 ~ 3.7 | | |

<水平距離指定事項>

| | | | | | |
|-------------------|-----|-------------------|-----|---------|---|
| 水平距離指定の年月日 | - | 水平距離指定に係る道路の部分の延長 | - | 水平距離(m) | - |
| 水平距離指定に係る道路の部分の位置 | 起点右 | - | 終点右 | - | |
| | 起点左 | - | 終点左 | - | |





166.9

杉山六号線

黒木之元線

延長=141.00m

BOX W=0.3 H=0.3 L=5.6

杉山六号線

黒木之元

戸石川町

一ツ石



1:1,000