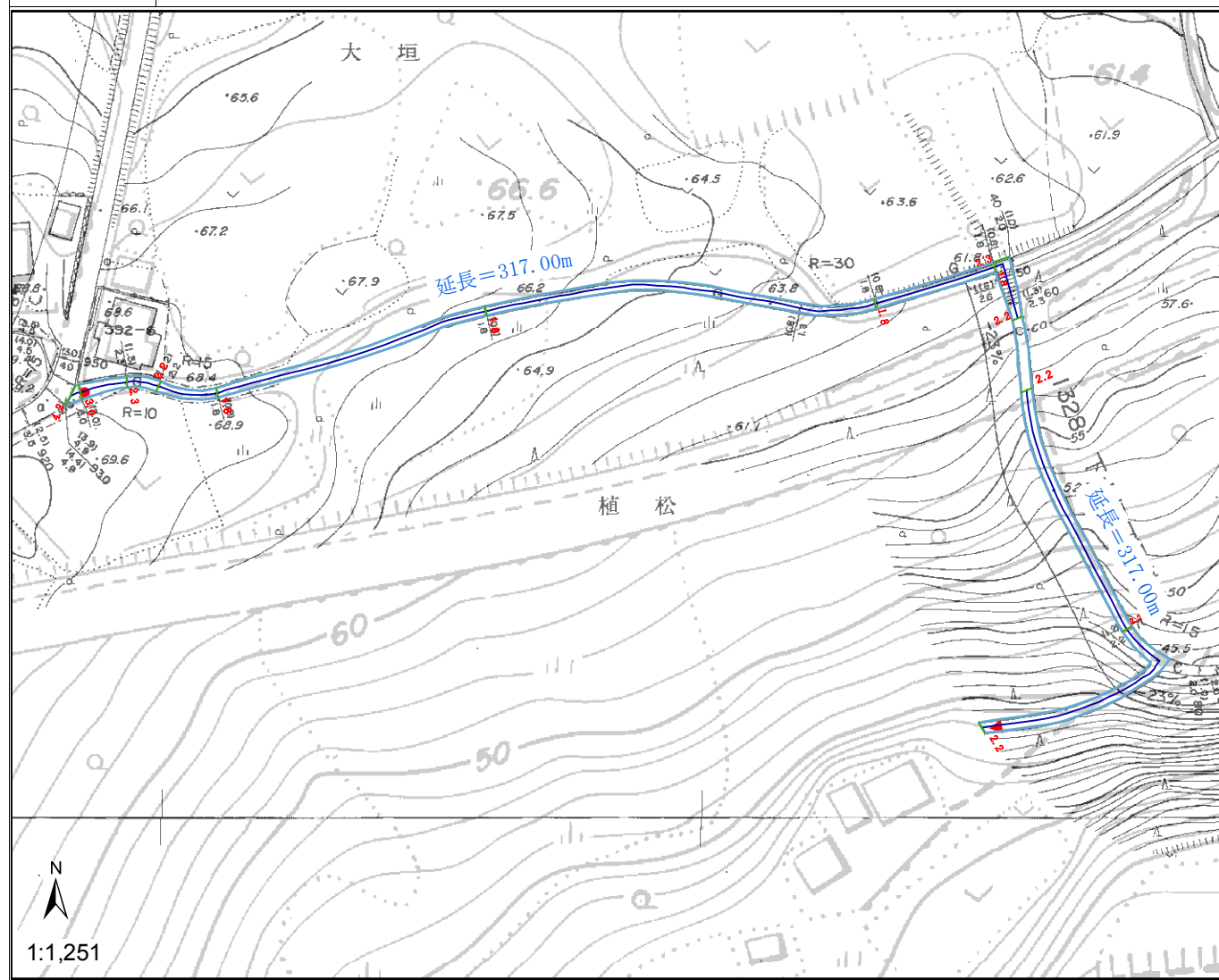


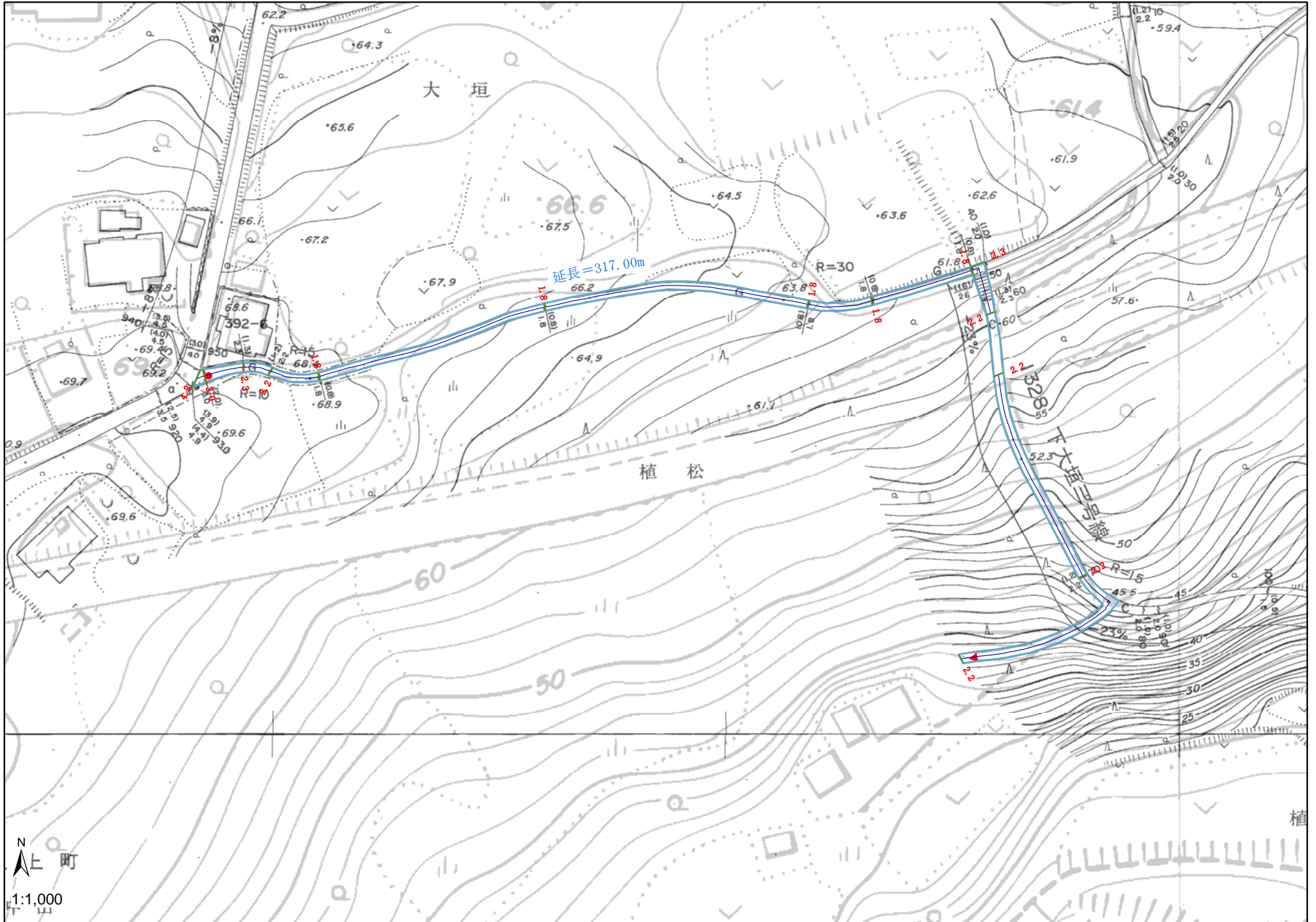
## 指 定 道 路 調 書

|         |                |                |           |               |      |
|---------|----------------|----------------|-----------|---------------|------|
| 整理番号    | 185            | 指定道路図対象番号      | C - 24    | 指定道路の種類       | 二項道路 |
| 指定の年月日  | S. 60. 04. 09. | 指定道路の延長 (m)    | 317.00    | 指定道路の幅員(m)    | 4    |
| 指定道路の位置 | 起点右            | 岩の上町字東中山 231-1 | 終点右       | 岩の上町字植松 407-4 |      |
|         | 起点左            | 岩の上町字東中山 392-6 | 終点左       | 岩の上町字植松 426-3 |      |
| その他     | 市道             | 既存幅員(m)        | 2.8 ~ 4.9 |               |      |

< 水平距離指定事項 >

|                   |     |                   |     |         |   |
|-------------------|-----|-------------------|-----|---------|---|
| 水平距離指定の年月日        | -   | 水平距離指定に係る道路の部分の延長 | -   | 水平距離(m) | - |
| 水平距離指定に係る道路の部分の位置 | 起点右 | -                 | 終点右 | -       |   |
|                   | 起点左 | -                 | 終点左 | -       |   |





延長=317.00m

R=30

植松

大垣三子線

R=15

N 上町

1:1,000