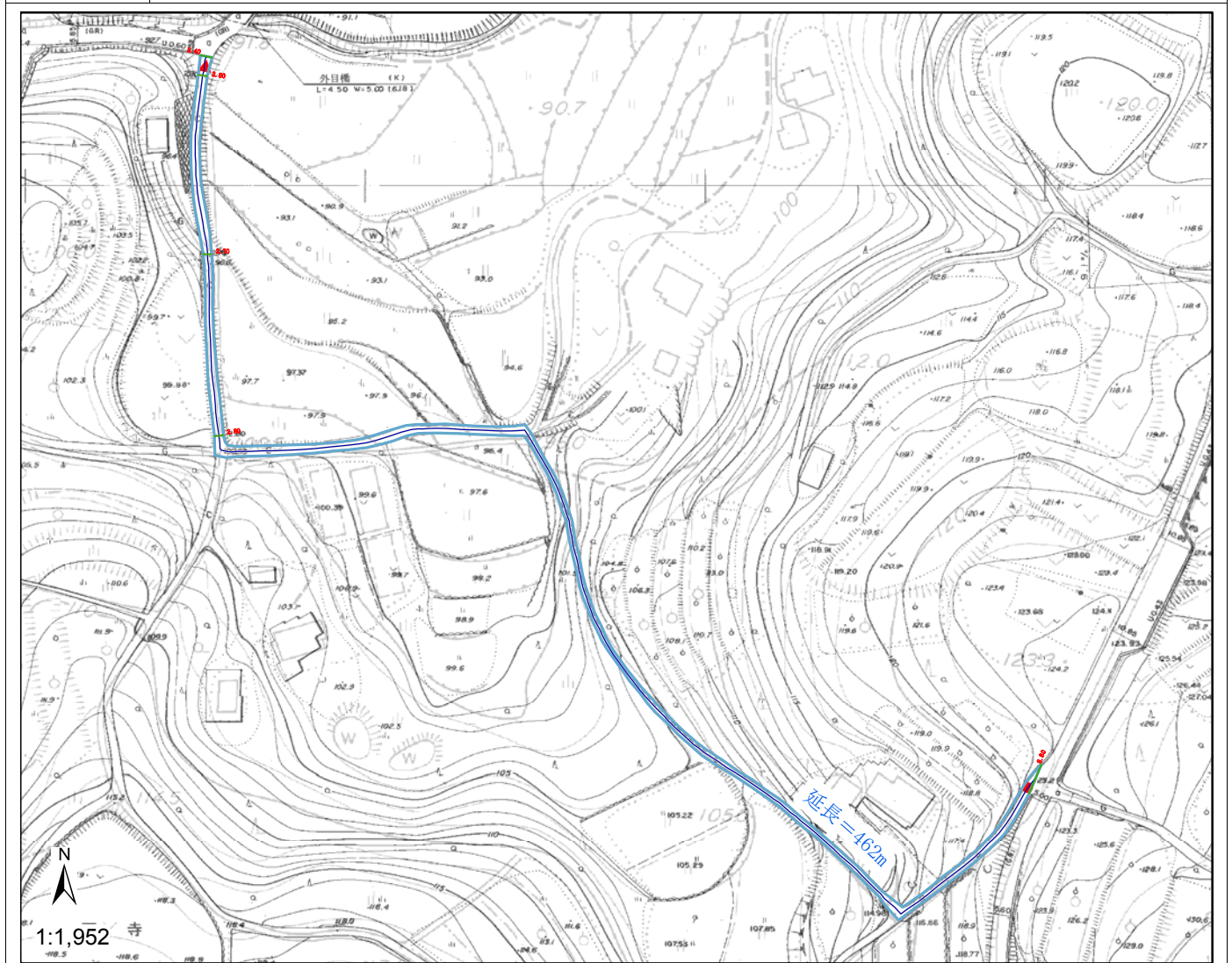


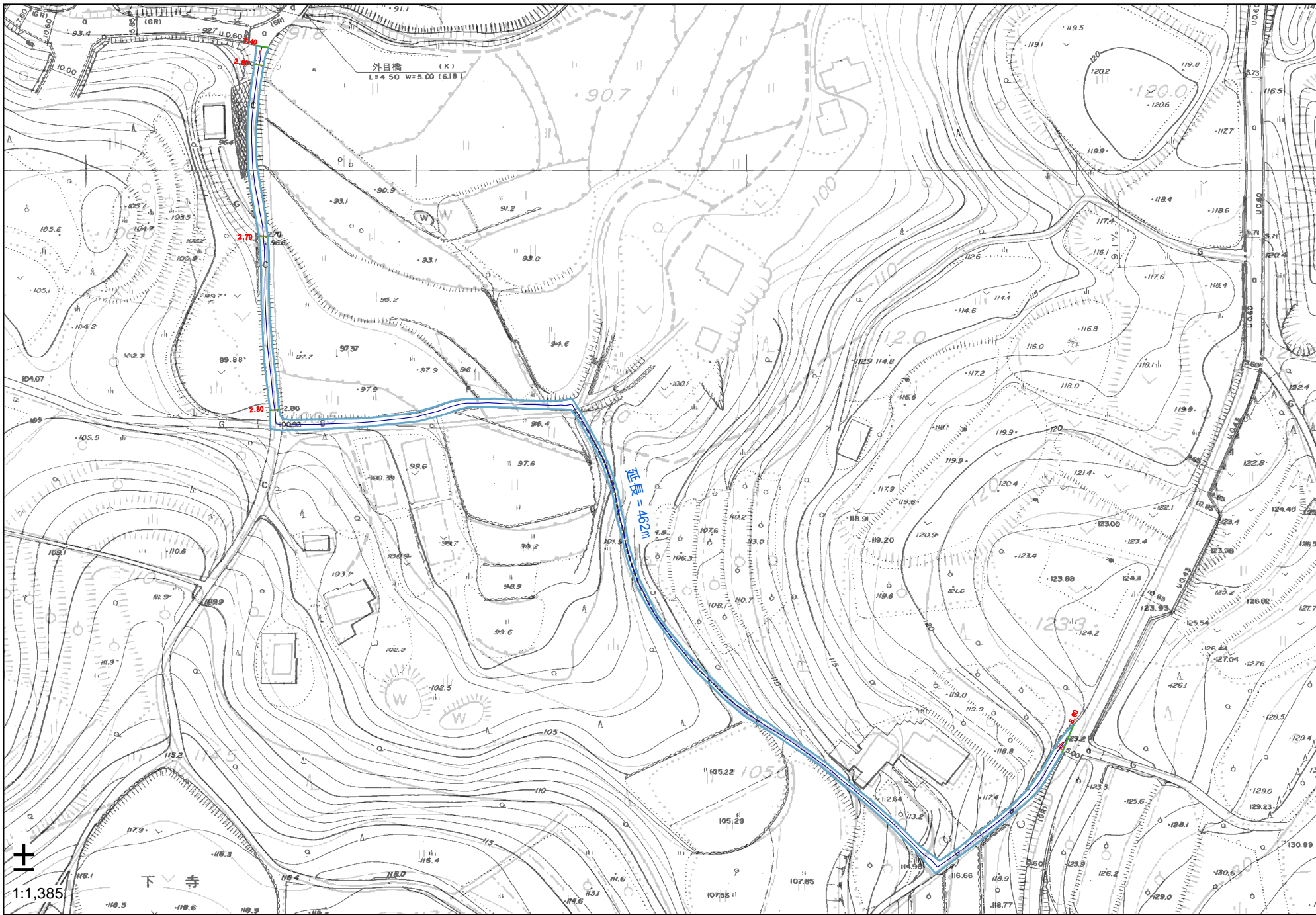
指 定 道 路 調 書

整理番号	130	指定道路図対象番号	A-130	指定道路の種類	二項道路
指定の年月日	H. 02. 03. 31.	指定道路の延長 (m)	462. 00	指定道路の幅員(m)	4
指定道路の位置	起点右	下寺免字ヲロロ 1368-6	終点右	下寺免字名梅の木 1247	
	起点左	下寺免字名梅の木 1283	終点左	下寺免字名梅の木 1245-4	
その他	市道	既存幅員(m)	2. 0 ~ 2. 6		

<水平距離指定事項>

水平距離指定の年月日	-	水平距離指定に係る道路の部分の延長	-	水平距離(m)	-
水平距離指定に係る道路の部分の位置	起点右	-	終点右	-	
	起点左	-	終点左	-	





外目橋 (K)
L=4.50 W=5.00 (6.18)

延長=462m

1:1,385

下寺